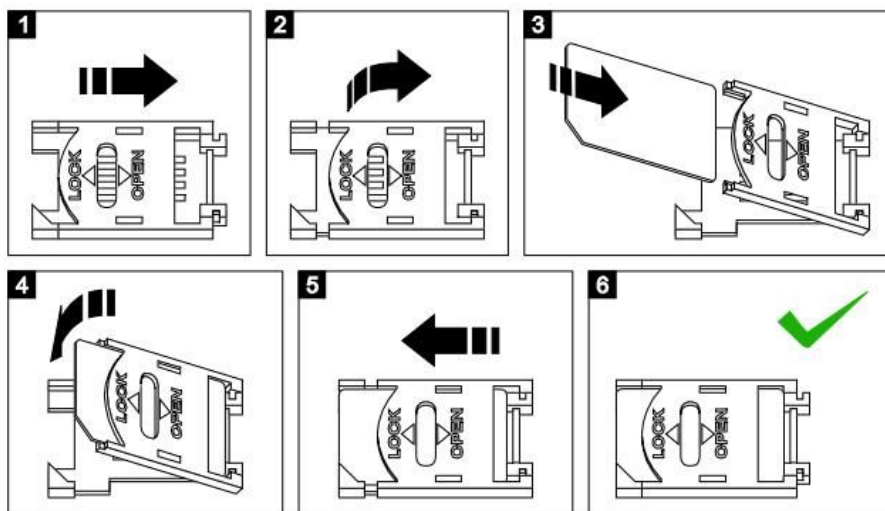


GSM МОДУЛ ЗА ДИСТАНЦИОННО УПРАВЛЕНИЕ

Указания за бързо стартиране

1. Отворете кутията на устройството и поставете SIM картата в държача по посочения на картинката начин. Уверете се предварително, че сте **премахнали PIN кода** от картата. SIM картата трябва да има активирани услуги за разговори и SMS.



2. Затворете обратно кутията и завийте GSM антената към съединителя.
3. Захранете модула от стабилизирани 12V/1A, по начин указан на схемата за свързване залепен от задната страна на кутията на устройството.
4. След като стартира, изчакайте свързването му към мобилната мрежа, при което режима на мигане на зеления светодиод ще се смени от бързо на бавно.
5. За програмиране на основен телефон в модула, изпратете следният SMS: **t1,+359xxxxxxx** (на мястото на **xxx...** са цифрите на въвеждания номер без водещата нула и без интервали). **Пример**: номер 0888 123456 трябва да се изпрати като **t1,+359888123456**.
6. Ще получите обратно SMS с потвърждение, че номера е записан успешно.
7. За тест на направените настройки, може да се натисне бутона **TEST** на платката за минимум 3 секунди или свържете някой от входовете към минус. Зеленият светодиод ще започне да мига, показвайки, че се набира запаметения вече номер. При успешно осъществяване на повикване, въведеният сервизен телефон ще започне да звъни.

www.ohranabg.eu, Пловдив, ул. Димитър Талев № 75а

☎ 0700 20 820,
0887376336

8. За да програмирате задействане на изхода **OUT1** при позвъняване, изпратете SMS със следната команда: **call,out,t1**
9. За тест на направената настройка позвънете на SIM картата, поставена в модула. Изходът трябва да си смени състоянието, и ако има свързано външно реле, то ще се задейства.

Забележка:

Ако в модула е поставена SIM карта без възможност за изпращане на SMS-и, то тогава няма да можете да получавате отговорите от устройството за статуса на въвежданите команди. Като резервен вариант може да се използва функцията за известяване при доставен SMS. Тя трябва да бъде разрешена на апарата, от който се изпращат настройките.

Ако по някаква причина основният номер е бил въведен грешно или в момента не може да бъде използван за изпращане на SMS-и, може да бъде изтрил единствено чрез възстановяване на фабричните настройки на модула. За тази и други допълнителни възможности свалете пълното ръководство за употреба и настройка от сайта.

GPS СИСТЕМИ БЪЛГАРИЯ ООД

Пловдив, ул. Димитър Талев № 75А

☎ 0700 20 820

☎ 0887 376336

www.ohranabg.eu

