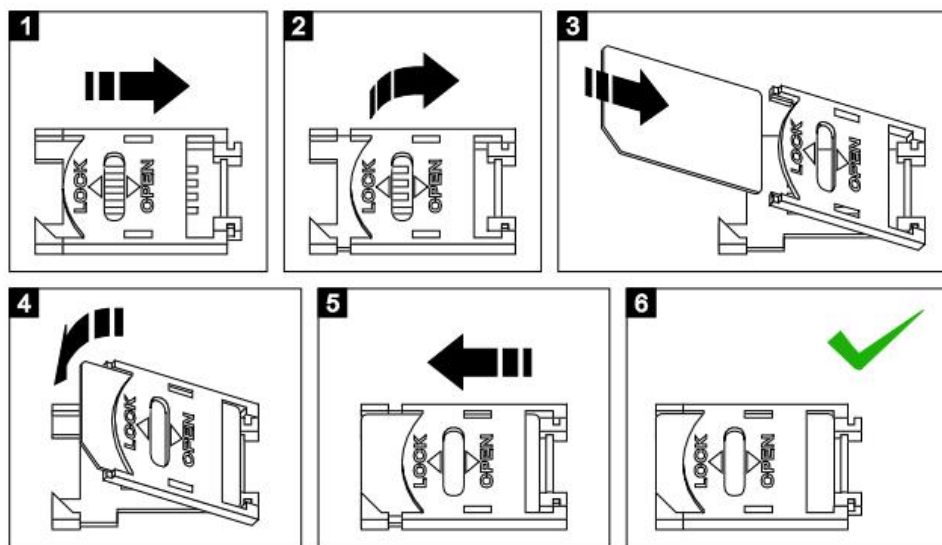


GSM МОДУЛ ЗА АВАРИЙНА КОМУНИКАЦИЯ

Указания за бързо стартиране

1. Отворете кутията на устройството и поставете SIM картата в държача по посочения на картинката начин. Уверете се предварително, че сте **премахнали PIN кода** от картата. SIM картата трябва да има активирани услуги за разговори и SMS.



2. Затворете обратно кутията и завийте GSM антената към съединителя.
3. Монтирайте бутона (тип на контакта N.O.) за аварийно повикване и индикаторната лампа (с номинал 12V или светодиод с ограничително съпротивление 1K Ω) вътре в асансьорната кабина.
4. Свържете кабелите на бутона между изводи **IN1** и **IN2**. Индикаторната лампа свържете на изводи **+12V OUT** и **LED OUT** (да се съблюдава поляритета ѝ, ако има такъв).
5. Свържете микрофона към изводи **MIC-** и **MIC+** на GSM модула, като съблюдавате за полярността на изводите на микрофона (червеният кабел е на +).
6. Свържете захранването на модула към оперативното напрежение на кабината, намиращо се в бутониерата.
7. След като стартира, изчакайте свързването му към мобилната мрежа, при което режимът на мигане на зеления светодиод ще се смени от бързо на бавно.
8. Затворете кутията на модула и го монтирайте зад бутониерата.
9. За програмиране на основен сервизен телефон, изпратете следния SMS:
t1,+359xxxxxxxxx (на мястото на xxx... са цифрите на въвеждания

номер без водещата нула). **Пример:** номер 0888 123456 трябва да се изпрати като **t1,+359888123456**

- 10.** Ще получите обратно SMS с потвърждение, че номерът е записан успешно (само ако поставената SIM карта може да изпраща SMS-и).
- 11.** За тест на направените настройки, натиснете свързания вече бутон и задръжте за 5 секунди. Индикаторната лампа ще светне с натискането на бутона, като след 5-тата секунда ще започне да мига, което означава, че модулът набира запаметения номер. При успешно осъществяване на повикване, въведеният сервизен телефон ще започне да звъни.

Забележка:

Ако в модула е поставена SIM карта без възможност за изпращане на SMS-и, то тогава няма да може да получавате отговорите от устройството за статуса на въвежданите команди. Като резервен вариант може да се използва функцията за известяване при доставен SMS. Тя трябва да бъде разрешена на апарата, от който се изпращат настройките.

Ако по някаква причина основният номер е бил въведен грешно или в момента не може да бъде използван за изпращане на SMS-и, може да бъде изтрил единствено чрез възстановяване на фабричните настройки на модула. За тази и други допълнителни възможности, свалете пълното ръководство за употреба и настройка от сайта.