

GSM/LTE МОДУЛ ЗА АВАРИЙНА - ГЛАСОВА КОМУНИКАЦИЯ В АСАНСЬОРИ ПО СТАНДАРТ EN81-28

Всички настройки на устройството за работа по стандарт EN81-28 могат да бъдат направени **САМО** през компютър с помощта на стандартен USB кабел тип C и безплатното приложение ***Smart Dialer Service Tool***, което трябва да се сваля от:

www.smart-hitech.eu

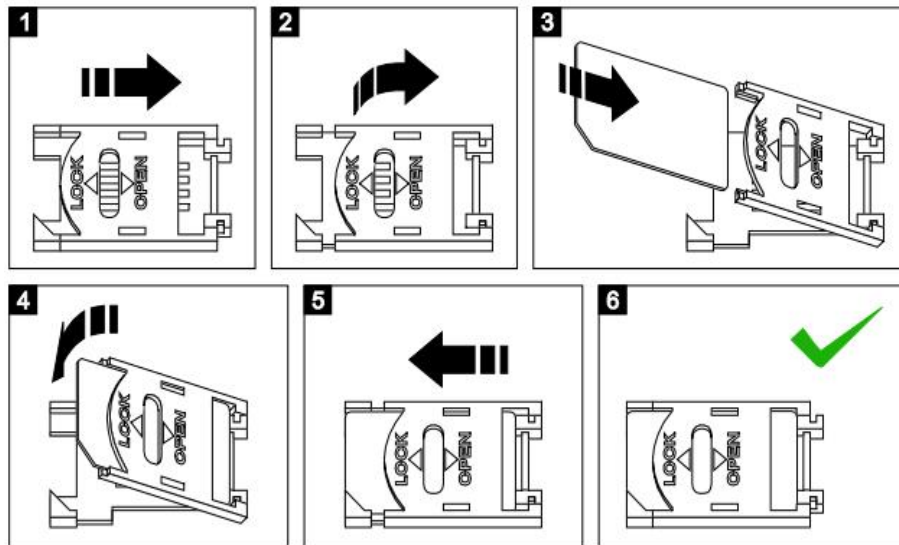
Последващи настройки на параметрите могат да се направят и през *Cloud* системата. Но преди това, устройството трябва да бъде регистрирано към нея. Указания как да стане това, както и пълното ръководство за употреба може да свалите от посочената вече връзка.

В устройството се използва SIM карта от мобилен оператор. Тя трябва да има активирани услуги за разговори и SMS. И ако ще се използва за свързване през облачната система *SG Cloud* трябва да има активиран мобилен интернет.

Указания за бърза настройка и монтаж

- 1.Отворете кутията на устройството и включете USB кабела между него и компютър. След свързване на устройството към програмата за настройка, трябва да се въведат номерата на сервизния център – *T1, t2, t3* и т.н.
- 2.След това изберете бутона "Шаблон EN81-28". Така всички настройки, касаещи работата на устройството по този стандарт ще се попълнят автоматично.
- 3.Накрая, трябва да се натисне бутона "*Запиши настройки*", за да се запамят всички те в устройството.
- 4.При нужда от управление на устройството дистанционно през *Cloud* системата, е необходимо да се включи "*IoT Cloud*" и да се въведат настройките за мрежата, които се предоставят от мобилния оператор за *APN, Username* и *Password*.

5. Поставете SIM карта в държача по посочения на картинката начин. Уверете се предварително, че сте **премахнали PIN кода** от картата.



6. Завийте GSM антената към съединителя.

7. Монтирайте бутона за аварийно повикване (*тип на контакта N.O.*) и двете индикаторни лампи, жълта и зелена, вътре в асансьорната кабина.

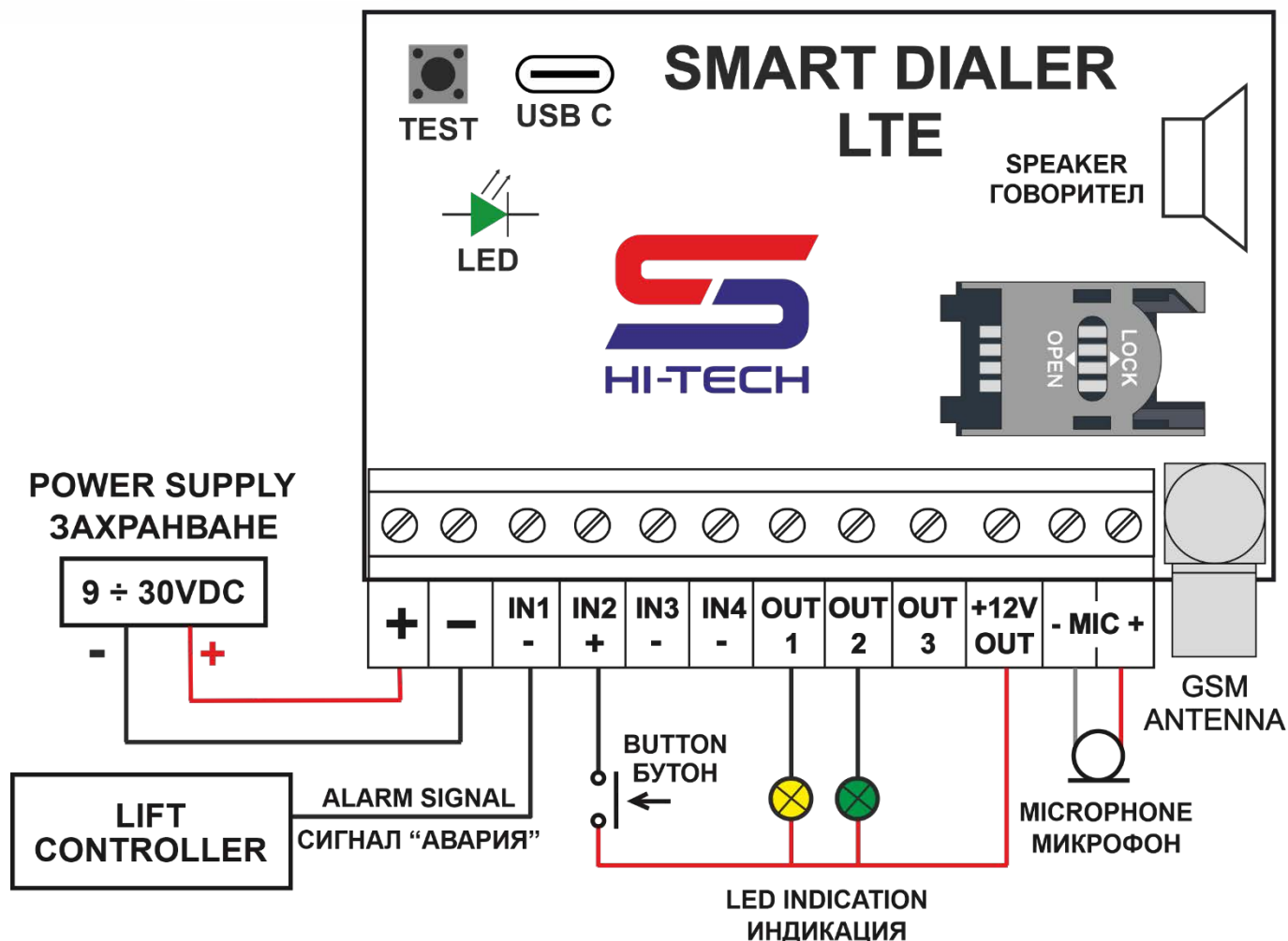
8. Свържете бутона между вход **IN2** и **+12V OUT**.

9. Към вход **IN1**, свържете сигнала за авария идващ от контролера управляващ асансьора (или от датчици за заседнала кабина и отворена врата).

10. Като съблюдавате поляритета (*ако има такъв*), свържете минуса на жълтата индикаторна лампа към изход **OUT1**, а зелената към **OUT2**. Плюсовете им свържете към **+12V OUT**. Светлинните индикатори трябва да са с номинал 12V или могат да бъдат светодиоди с ограничително съпротивление ($1k\Omega$).

11. Свържете микрофона към изводи **MIC-** и **MIC+**, като съблюдавате за полярността на изводите на микрофона (*червеният кабел е на +*).

12. Свържете модула към стабилизирано захранване (**12VDC/24VDC**).



13. След стартиране на устройството, изчакайте свързването му към мобилната мрежа. При успешно свързване, режимът на мигане на вградения на платката светодиод ще се смени от бързо на бавно.

14. За тест на направените настройки, натиснете и задръжте за 30 секунди бутона за аварийно повикване. След тези 30 секунди, зелената индикаторна лампа ще започне да мига, което означава, че модула набира първият от запаметените сервизни номера. При успешно осъществяване на повикването, въведеният сервизен телефон ще започне да звъни и може да се проведе разговор.

15. Накрая затворете кутията на модула и го монтирайте на подходящото за целта място.

Забележка: монтажа на устройството да се извършва от квалифициран техник, като се спазват всички правила за техническа и електрическа безопасност. При неспазване на техническите изисквания, производителя не носи отговорност за настъпили имуществени и физически вреди.