

# GSM МОДУЛ ЗА ДИСТАНЦИОННО УПРАВЛЕНИЕ

## Указания за бързо стартиране

1. Първоначалното стартиране и настройването на **GSM МОДУЛ ЗА ДИСТАНЦИОННО УПРАВЛЕНИЕ** става по два начина:

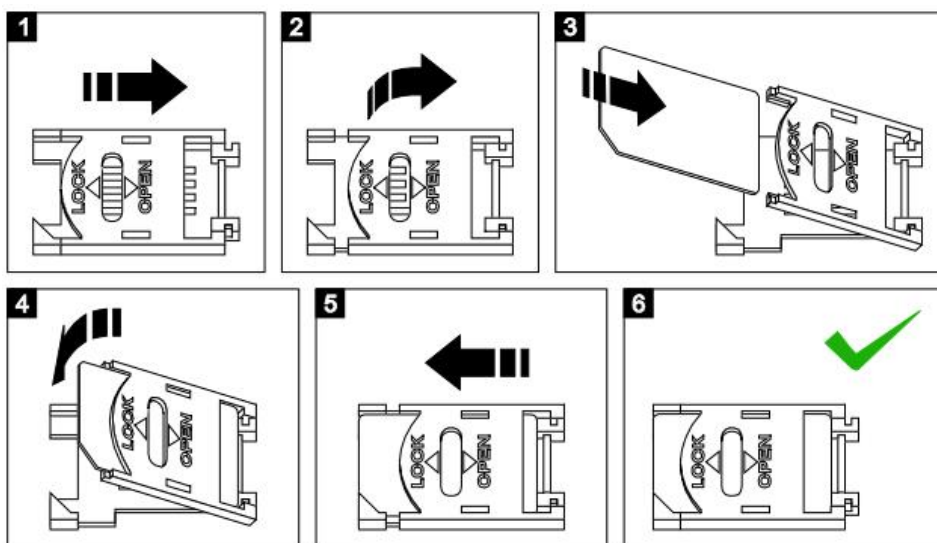
Настройка през персонален компютър чрез USB/ micro USB кабел, свързан към устройството. От [www.smart-hitech.eu](http://www.smart-hitech.eu) влезте на конкретния продукт: <https://www.smart-hitech.eu/w/p/a/0/6/4/bg#1> – **GSM Дайлер за дистанционно управление** и отидете най-долу в страницата на продукта за сваляне и изтеглете *Smart Dialer Software Tool*. Отворете програмата за настройки и задайте предпочитаните от Вас функционалности, които желаете да изпълнява устройството.

**или**

- Чрез изпращане на SMS е вторият начин за стартиране и настройка – вижте подробности в описанието по-надолу.

**Важно!** За програмиране на **основен** телефон се въвежда международния код за съответната държава преди телефонния номер: **t1,+359xxxxxxx** или **t1,00359xxxxxxx** (на мястото на xxx... са цифрите на въвеждания номер без нулата между международния код и мобилния телефон). **Пример:** номер 0888 123456 трябва да се изпрати като **t1,+359888123456** или **00359888123456**.

2. Отворете кутията на устройството и поставете SIM картата в държача по посочения на картинката начин. Уверете се предварително, че сте **премахнали PIN кода** от картата. SIM картата трябва да има активирани услуги за разговори и SMS.



3. Завийте GSM антената към съединителя.
4. Захранете модула от стабилизирани 12V/1A, по начин, указан на схемата за свързване, залепен от задната страна на кутията на устройството.
5. След като стартира, изчакайте свързването му към мобилната мрежа, при което режимът на мигане на зеления светодиод ще се смени от бързо на бавно.
6. За програмиране на **основен** телефон в модула, изпратете следния SMS към устройството, като въведете международния код за съответната държава: **t1,+359xxxxxxx** (на мястото на **xxx...** са цифрите на въвеждания номер без водещата нула и без интервали). **Пример:** номер 0888 123456 трябва да се изпрати като **t1,+359888123456**
7. Ще получите обратно SMS с потвърждение, че номерът е записан успешно.
8. За тест на направените настройки, може да се натисне бутонът **TEST** на платката за минимум 3 секунди, или свържете някой от входовете към минус. Зеленият светодиод ще започне да мига, показвайки, че се набира запаметеният вече номер. При успешно осъществяване на повикване, въведеният сервизен телефон ще започне да звъни.
9. За да програмирате задействане на изхода **OUT1** при позвъняване, изпратете SMS със следната команда: **call,out,t1**
10. За тест на направената настройка, позвънете на SIM картата, поставена в модула. Изходът трябва да си смени състоянието, и ако има свързано външно реле, то ще се задейства.
11. Затворете кутията на модула.

### **Забележка:**

Ако в модула е поставена SIM карта без възможност за изпращане на SMS-и, то тогава няма да може да получавате отговорите от устройството за статуса на въвежданите команди. Като резервен вариант може да се използва функцията за известяване при доставен SMS. Тя трябва да бъде разрешена на апарата, от който се изпращат настройките.

Ако по някаква причина основният номер е бил въведен грешно или в момента не може да бъде използван за изпращане на SMS-и, може да бъде изтрит единствено чрез възстановяване на фабричните настройки на модула. За тази и други допълнителни възможности, свалете пълното ръководство за употреба и настройка от сайта: [www.smart-hitech.eu](http://www.smart-hitech.eu)