

GSM МОДУЛ ЗА АВАРИЙНА - ГЛАСОВА КОМУНИКАЦИЯ В АСАНСЬОРИ ПО СТАНДАРТ EN81-28

Всички настройки на устройството за работа по стандарт EN81-28 могат да бъдат направени САМО през компютър с помощта на стандартен микро USB кабел и безплатното приложение Smart Dialer Service Tool, което може да се свали от:

www.smart-hitech.eu

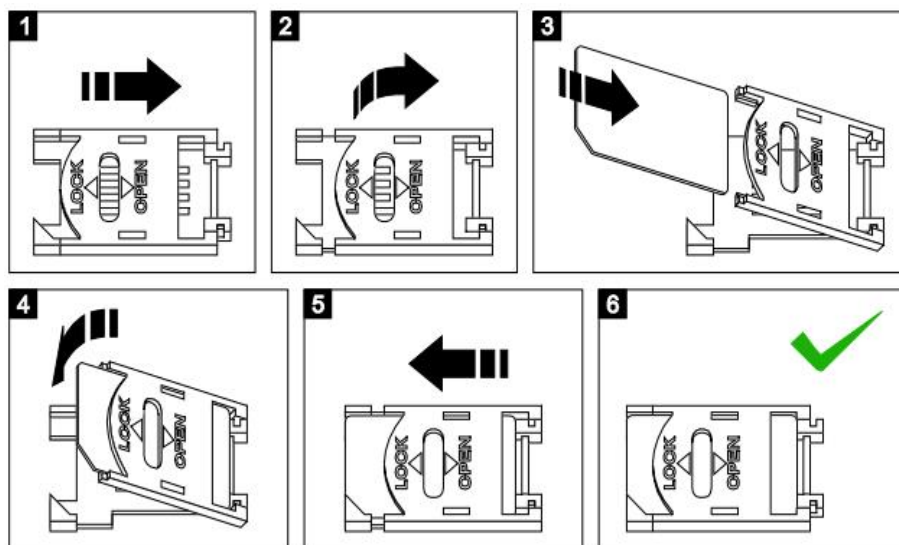
Последващи настройки на параметрите могат да се направят и през *Cloud* системата. Но преди това, устройството трябва да бъде регистрирано към нея. Указания как да стане това, както и пълното ръководство за употреба може да свалите от посочената вече връзка.

В устройството се използва SIM карта от мобилен оператор. Тя трябва да има активирани услуги за разговори и SMS. И ако ще се използва за свързване през облачната система *SG Cloud* трябва да има активиран мобилен интернет.

Указания за бърза настройка и монтаж

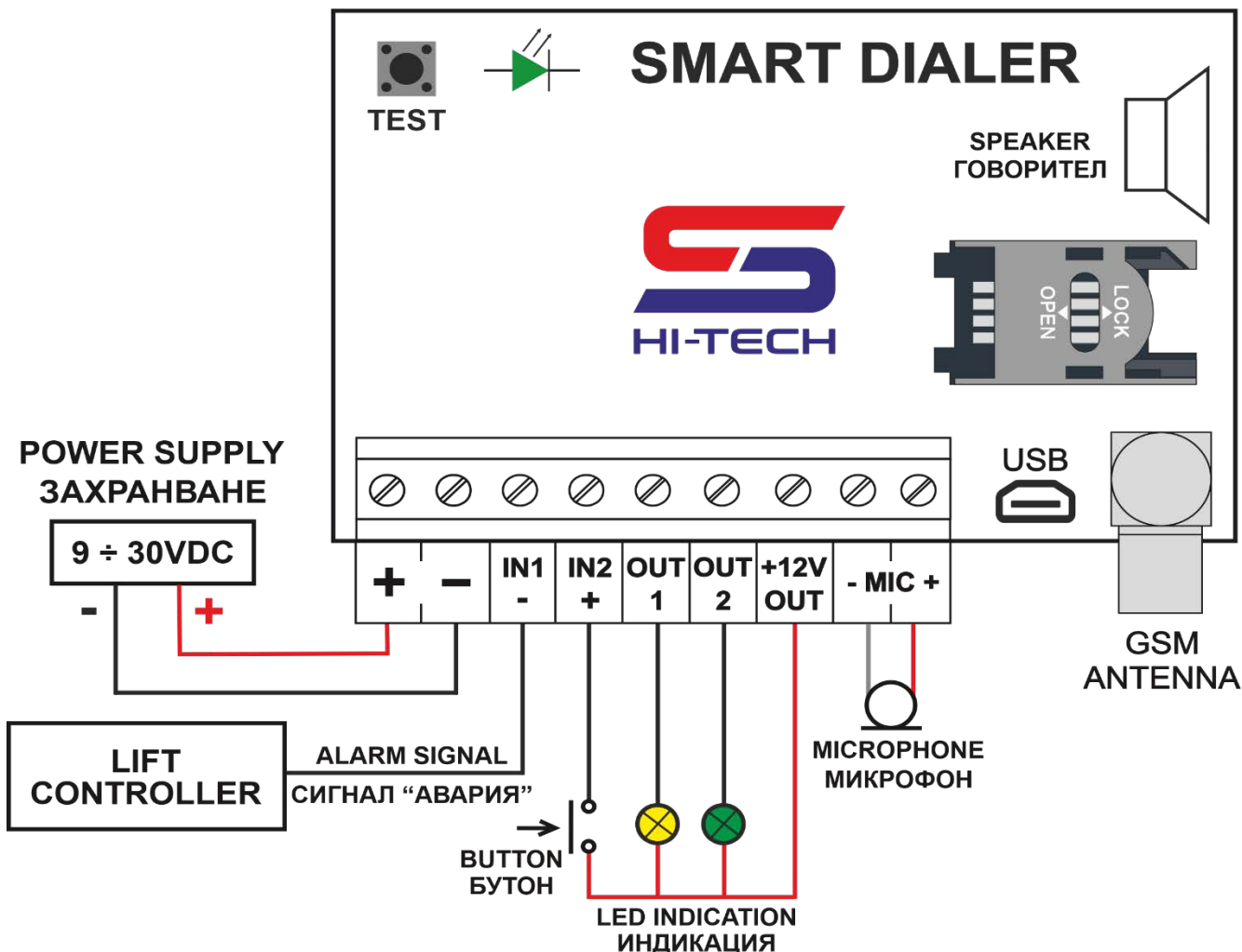
1. Включете USB кабела между устройството и компютър. След свързване с програмата за настройка, трябва да се въведат номерата на сервизния център – *T1, t2, t3* и т.н.
2. След това от бутона "*Шаблони*" да се избере "*EN81-28*". Така всички настройки, касаещи работата на устройството по този стандарт се попълват автоматично.
3. Накрая, трябва да се натисне бутона "*Запиши настройки*", за да се запамят всички те в устройството.
4. При нужда от управление на устройството дистанционно през *Cloud* системата, е необходимо да се включи "*IoT Cloud*" и да се въведат настройките за мрежата, които се предоставят от мобилния оператор за *APN, Username* и *Password*.

5. Поставете SIM карта в държача по посочения на картинката начин. Уверете се предварително, че сте **премахнали PIN кода** от картата.



6. Завийте GSM антената към съединителя.
7. Монтирайте бутона за аварийно повикване (*тип на контакта N.O.*) и двете индикаторни лампи, жълта и зелена, вътре в асансьорната кабина.
8. Свържете бутона между вход **IN2** и **+12V OUT**.
9. Към вход **IN1**, свържете сигнала за авария идващ от контролера управляващ асансьора (*или от датчици за заседнала кабина и отворена врата*).
10. Като съблюдавате поляритета (*ако има такъв*), свържете минуса на жълтата индикаторна лампа към изход **OUT1**, а зелената към **OUT2**. Плюсозете им свържете към **+12V OUT**. Светлинните индикатори трябва да са с номинал 12V или могат да бъдат светодиоди с ограничително съпротивление ($1k\Omega$).
11. Свържете микрофона към изводи **MIC-** и **MIC+**, като съблюдавате за полярността на изводите на микрофона (*червеният кабел е на +*).
12. Свържете модула към стабилизирано захранване (**12VDC/24VDC**).
13. След стартиране на устройството, изчакайте свързването му към мобилната мрежа. При успешно свързване, режимът на мигане

на вградения на платката светодиод ще се смени от бързо на бавно.



14. За тест на направените настройки, натиснете и задръжете за 30 секунди бутона за аварийно повикване. Според изискванията на стандарта за сервизен тест, след тези 30 секунди модула ще започне набиране на запаметените номера дори и да няма сигнал за авария. Зелената индикаторна лампа ще започне да мига и при успешно осъществяване на повикването ще може да се проведе разговор с въведените сервизни номера.

15. След края на теста, затворете кутията на модула и го монтирайте на подходящото за целта място.

Забележка: монтажа на устройството да се извършва от квалифициран техник, като се спазват всички правила за техническа и електрическа безопасност. При неспазване на техническите изисквания, производителя не носи отговорност за настъпили имуществени и физически вреди.