

GSM МОДУЛ ЗА АВАРИЙНА - ГЛАСОВА КОМУНИКАЦИЯ В АСАНСЬОРИ

Указания за настройка и бързо стартиране

Всички настройки на устройството могат да бъдат направени през компютър с помощта на стандартен микро USB кабел и безплатното приложение Smart Dialer Service Tool, което може да се свали от:

www.smart-hitech.eu

Настройки на параметрите могат да се направят и през *Cloud* системата. Но преди това, устройството трябва да бъде регистрирано към нея. Указания как да стане това, както и пълното ръководство за употреба може да свалите от посочената вече връзка.

Освен горните два начина за настройка, се поддържа и трети – чрез SMS-и. Те трябва да се изпращат към SIM картата, поставена в устройството. Подробно описание на всички SMS команди за настройка и начина им на програмиране в устройството е налично отново в пълното ръководство за употреба и настройка.

Показаният начин за бързо стартиране в това ръководство ще бъде с използване на конфигуриращи SMS-и. Това е полезно, когато нямаме достъп до компютър или използваната SIM карта не поддържа мобилни данни.

Важно!

При изпращането на телефонни номера за запис в устройството, трябва да се използва формата с международен код на държавата изписан преди телефонния номер:

t1,+359xxxxxxxxx или **t1,00359xxxxxxxxx**

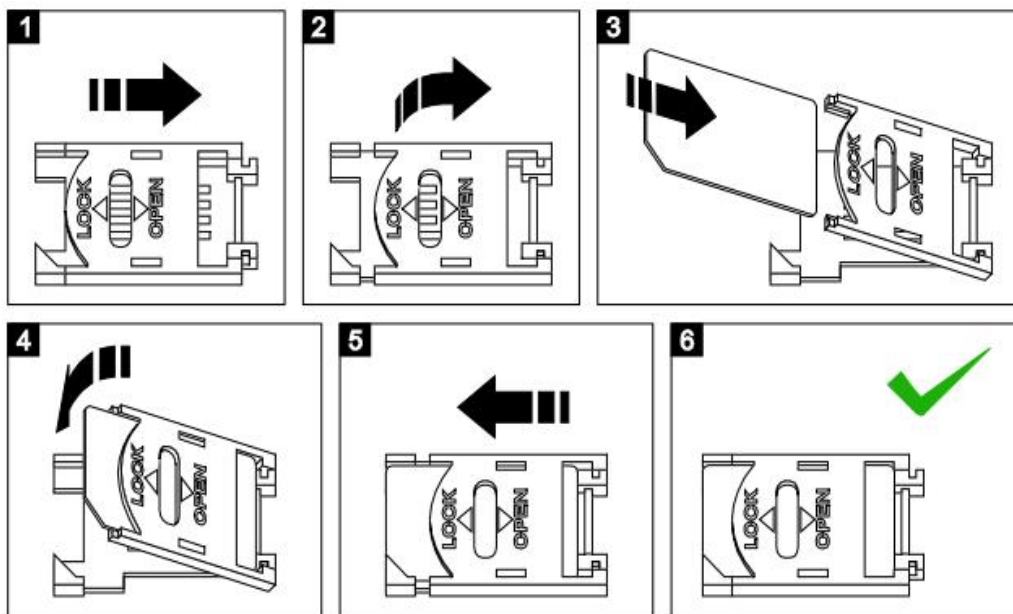
Като на мястото на xxx... са цифрите от въвеждания номер, но без водещата нула.

Пример: номер 0888 123456 трябва да се изпрати като:

t1,+359888123456 или **t1,00359888123456**

Стартиране на процедурата

1. Отворете кутията на устройството и поставете SIM картата в държача по посочения на картинката начин. Уверете се предварително, че сте **премахнали PIN кода** от картата. SIM картата трябва да има активирани услуги за разговори и SMS. Също така трябва да има активиран мобилен интернет, ако ще се използва за свързване с облачната система *SG Cloud*.



2. Завийте GSM антената към съединителя.
3. Монтирайте бутона (тип на контакта *N.O.*) за аварийно повикване и индикаторната лампа (с номинал *12V* или светодиод с ограничително съпротивление *1KΩ*) вътре в асансьорната кабина.
4. Свържете бутона между изводи **IN1** и **IN2**. Индикаторната лампа свържете на изводи **+12V OUT** и **LED OUT** (да се съблюдава поляритета ѝ, ако има такъв).
5. Свържете микрофона към изводи **MIC-** и **MIC+** на GSM модула, като съблюдавате за полярността на изводите на микрофона (*червеният кабел трябва да е на +*).
6. Свържете захранването на модула към оперативното напрежение на кабината, намиращо се в бутониерата.
7. След като стартира, изчакайте свързването му към мобилната мрежа, при което режимът на мигане на зеления светодиод ще се смени от бързо на бавно.

8. За програмиране на **основен** телефон, изпратете следния SMS към устройството, като въведете международния код за съответната държава: **t1,+359xxxxxxx** (на мястото на xxx... са цифрите на въвеждания номер без водещата нула). **Пример:** номер 0888 123456 трябва да се изпрати като **t1,+359888123456**
9. Ще получите обратно SMS с потвърждение, че номерът е записан успешно (само ако поставената SIM карта може да изпраща SMS-и).
10. За тест на направените настройки, натиснете свързания вече бутон и задръжте за 5 секунди. Индикаторната лампа ще светне с натискането на бутона, като след 5-тата секунда ще започне да мига, което означава, че модулът набира запаметения номер. При успешно осъществяване на повикване, въведеният сервизен телефон ще започне да звъни.
11. За да се разреши свързването на устройството с Cloud системата, трябва да се включи отметката *IoT Cloud* през приложението за компютър **Smart Dialer Service Tool**. А в полетата *GPRS APN*, *GPRS Username* и *GPRS Password* да се въведат настройките за GPRS мрежата, които се предоставят от мобилния оператор.

При липса на компютър, настройката за разрешаване на *Cloud* връзката може да се изпрати със следния SMS:

cloud,on,APN,USER,PASSWORD

където отново *APN*, *USER* и *PASSWORD* трябва да се заменят с настройките за GPRS мрежата, които се получават от мобилния оператор.

12. Затворете кутията на модула и го монтирайте зад бутониерата.

Забележка:

Ако в модула е поставена SIM карта без възможност за изпращане на SMS-и, то тогава няма да може да получавате отговорите от устройството за статуса на въвежданите команди. Като резервен вариант може да се използва функцията за известяване при доставен SMS. Тя трябва да бъде разрешена на апарата, от който се изпращат настройките.

Ако по някаква причина основният номер е бил въведен грешно или в момента не може да бъде използван за изпращане на SMS-и, може да бъде изтрил единствено чрез възстановяване на фабричните настройки на модула. За тази и други допълнителни възможности, свалете пълното ръководство за употреба и настройка от сайта: www.smart-hitech.eu